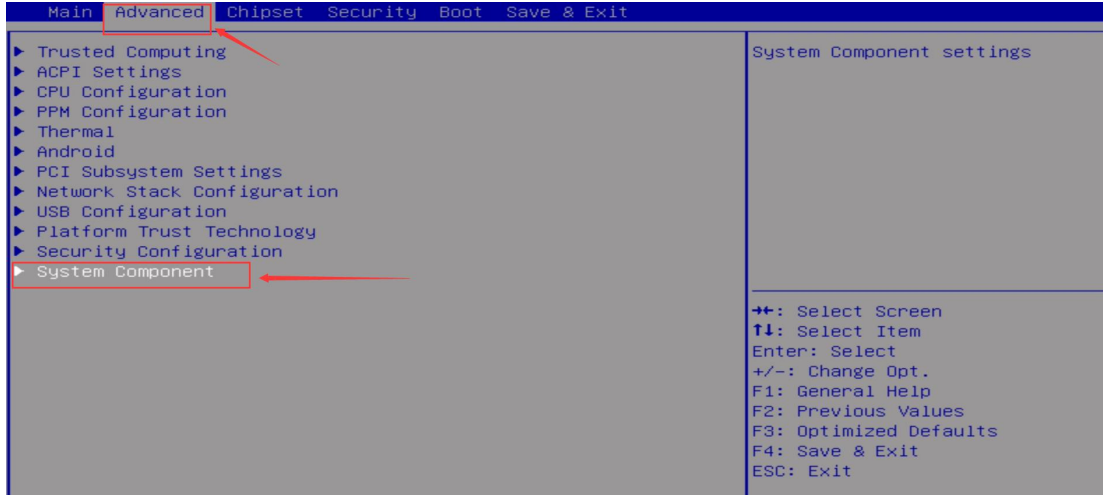
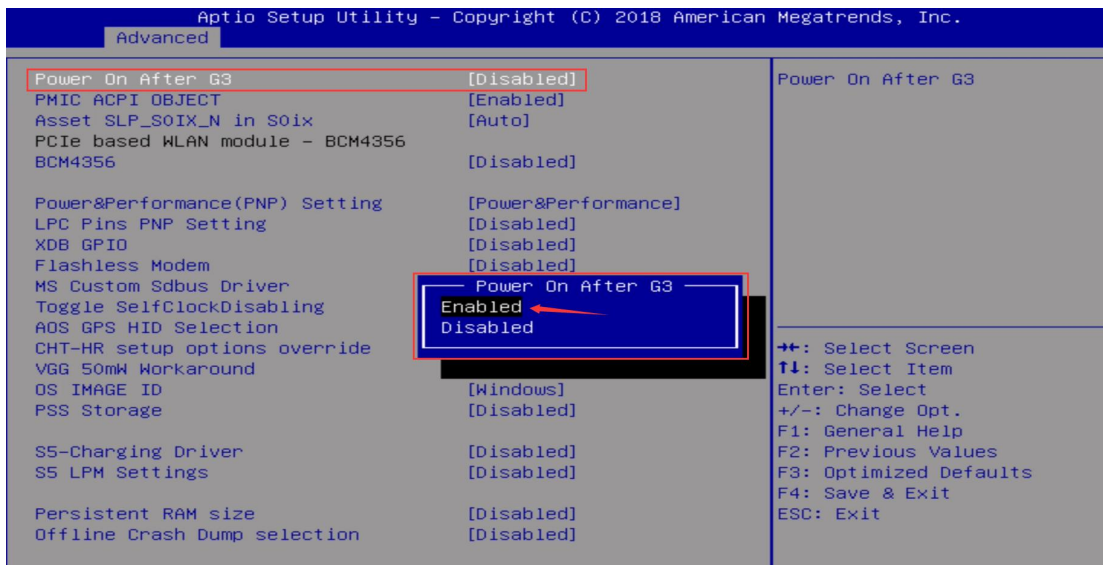


如何进 BIOS 设置来电自动开机

1. 开机不断按键盘 delete,进入 BIOS, 用键盘方向键找到 Advanced,选择 System Component



2. 回车 Enter 进入 Power On After G3, 选择 Enable 启用 (注明: Disables 表示禁用)



3. Enter 回车, 按 F4 选择 Yes 保存设置退出会自动重启进入系统, 完成 !

